

## 新棟（男女各1棟）

- 寄送料：25,000 円/月
- 管理費：5,000 円/月
- 電気・ガス・水道料金：実費
- 室内設備：本棚、机、椅子、ベッド（マットなし）  
トイレ、シャワー、キッチン、エアコン
- 共同設備：洗濯機、乾燥機、エレベーター



## 一般棟（男子3棟、女子1棟）

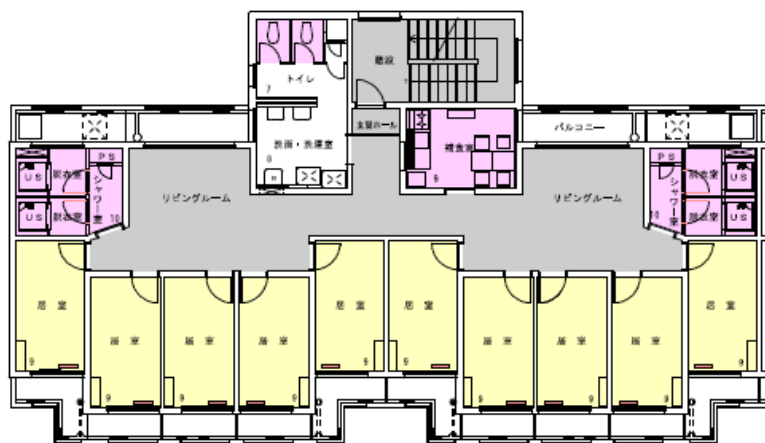
紫陽花棟・北辰棟：2020年4月～10月工事予定、2020年11月入居開始

海邦棟：2020年12月～2021年6月工事予定、2021年7月入居開始

南星棟：2021年9月～2022年2月工事予定、2022年3月入居開始

### A・Cブロック

- 寄送料：10,000 円/月
- 管理費：9,400 円/月
- ガス・水道料金：管理費に含まれる
- 電気料金：実費
- 室内設備：本棚、机、椅子、  
ベッド（マットなし）、エアコン
- 共同設備：シャワー室、トイレ、洗濯機、  
乾燥機、キッチン



各階平面図 S=1/200

【機能改修】A・Cブロック

### Bブロック

- 寄送料：15,000 円/月
- 管理費：5,000 円/月
- 電気・ガス・水道料金：実費
- 室内設備：本棚、机、椅子、ベッド（マットなし）、  
シャワー、トイレ、エアコン
- 共同設備：洗濯機、乾燥機、キッチン



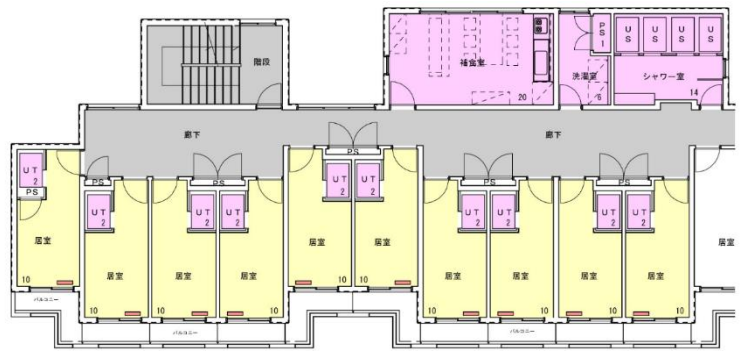
各階平面図 S=1/200

【3室を2室に改修】Bブロック

## 混住型棟（男女各1棟）

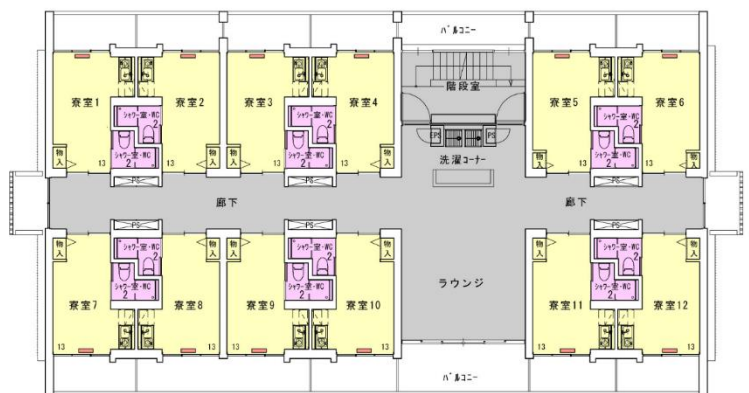
工事期間：2020年12月～2021年6月、2021年7月入居開始

- 寄宿料：15,000 円/月
- 管理費：9,400 円/月
- ガス・水道料金：管理費に含まれる
- 電気料金：実費
- 室内設備：本棚、机、椅子、ベッド（マットなし）、  
トイレ、エアコン
- 共同設備：シャワー、洗濯機、乾燥機、キッチン、



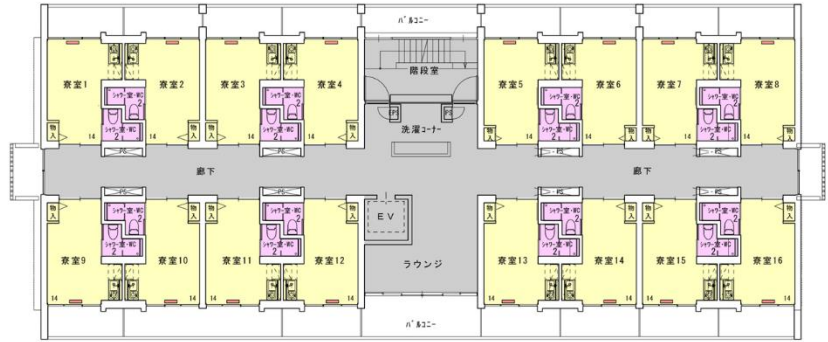
## 新混住棟（男女各1棟） ※居ながら改修予定

- 寄宿料：20,000 円/月
- 管理費：5,000 円/月
- 電気・ガス・水道料金：実費
- 室内設備：本棚、机、椅子、ベッド（マットなし）、  
トイレ、シャワー、キッチン、エアコン
- 共同設備：洗濯機、乾燥機



## Shin-to (1 Male Building and 1 Female Building)

- Monthly Rent: 25,000 JPY/month
- Maintenance Fee: 5,000 JPY/month
- Electricity・Gas・Water: Charged according to amount used
- In-Room Facilities: Bookshelf, desk, chair, bed (no mattress), toilet, shower room, kitchen, air conditioner
- Shared facilities: Washer, dryer, elevator



## Ippan-to (3 Male Buildings, 1 Female Building)

### Construction Schedule (Move-in date)

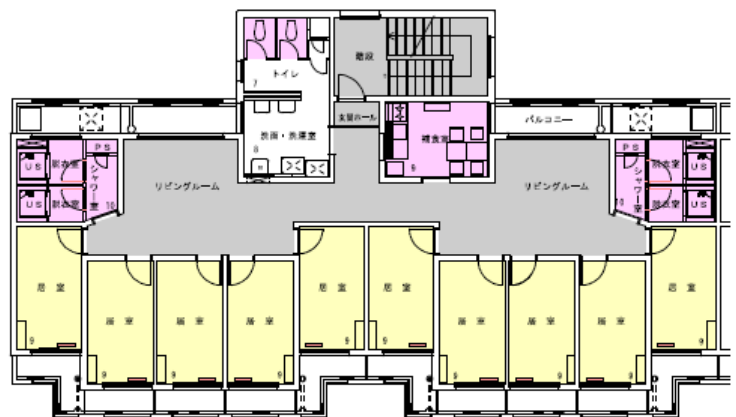
Ajisai-to and Hokushin-to: April 2020 to October 2020 (November 2020)

Kaiho-to : December 2020 to June 2021 (July 2021)

Nansei-to : September 2021 to February 2022 (March 2022)

### Block A to C

- Monthly Rent: 10,000 JPY/month
- Maintenance Fee: 9,400 JPY/month
- Gas・Water: Included in Maintenance Fee
- Electricity: Charged according to amount used
- In-Room Facilities: Bookshelf, desk, chair, bed (no mattress), air conditioner
- Shared facilities: Shower room, toilet, washer, dryer, kitchen



各階平面図 S=1/200

【機能改修】A・Cブロック

### Block B

- Monthly Rent: 15,000 JPY/month
- Maintenance Fee: 5,000 JPY/month
- Electricity・Gas・Water: Charged according to amount used
- In-Room Facilities: Bookshelf, desk, chair, bed (no mattress), shower room, toilet, air conditioner
- Shared facilities: Washer, dryer, kitchen



各階平面図 S=1/200

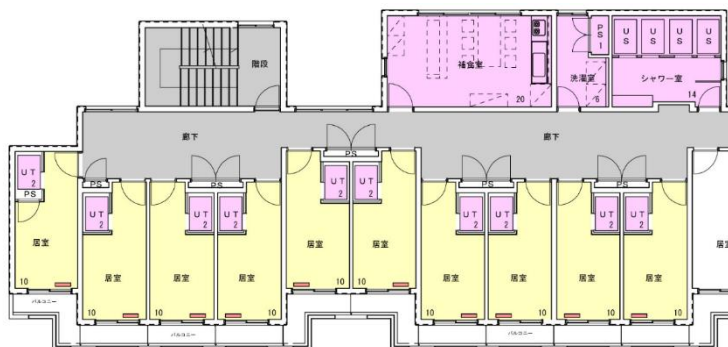
【3室を2室に改修】Bブロック

## Konju-to (1 Male Building and 1 Female Building)

### Construction Schedule (Move-in date)

December 2020 to June 2021 (July 2021)

- Monthly Rent: 15,000 JPY/month
- Maintenance Fee: 9,400 JPY/month
- Gas・Water: Included in Maintenance Fee
- Electricity: Charged according to amount used
- In-Room Facilities: Bookshelf, desk, chair, bed (no mattress), toilet, air conditioner
- Shared Facilities: Shower room, washer, dryer, kitchen



## Shin-Konju-to (1 Male Building and 1 Female)

\*Residents can keep staying in a room during construction period

- Monthly Rent: 20,000 JPY/month
- Maintenance Fee: 5,000 JPY/month
- Electricity・Gas・Water: Charged according to amount used
- In-Room Facilities: Bookshelf, desk, chair, bed (no mattress), toilet, shower room, kitchen, air conditioner
- Shared facilities: Washer, dryer

