



Users Guide for Campus Networking & Information Security

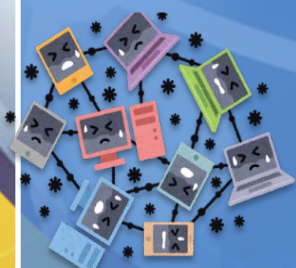
With your user ID, you can get the following services.

Office365



- Office 365 can be used on both Windows OS and Mac OS.
- Downloading Office 365 with cloud email, scheduling and task app and Microsoft Office will let you use Office 365 Pro Plus.

Antivirus App



- We provide antivirus app "Trend Micro Virus Buster Corp. Edition." University students with a user ID can install it for free.

Other services



- You can use PCs at your faculty and the university library, Wi-Fi (ryukyu-ap), email, webmail and e-learning system.

We inform important announcements by emails or on the center's website. Please check our HP regularly.

University of the Ryukyus
Computing and Networking Center

1 Senbaru, Nishihara-cho, Okinawa 903-0213
TEL : 098-895-8948 FAX : 098-895-8963
E-mail : admin@cc.u-ryukyu.ac.jp
URL <http://www.cnc.u-ryukyu.ac.jp/>





No illegal downloading

As of October 1, 2012, it is against the revision of Copyright Act law to download music or movies knowing that they are illegally uploaded on the web and you may face a criminal charge. If you download files knowing that they are illegally uploaded, you will be charged with “2 years or less in prison, ¥2,000,000 or less of fine or both.” Moreover, you will be charged with “10 years or less in prison or ¥10,000,000 of fine” if you upload a file without a copyright holder’s permission.

【Reference】

Governmental official bulletin: <http://www.gov-online.go.jp/useful/article/200908/2.html> STOP! Illegal download: <http://www.riaj.or.jp/z/stopillegaldownload/index.html>



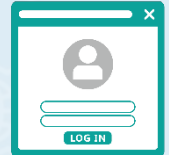
User ID & Password

- 1 DO NOT give your password to any other person, or DO NOT let other people use your ID. Also, do not use other people’s ID.
- 2 We, Computing and Networking Center or administrative sections, do not inquire your password. DO NOT give it to others when you are asked about it.
- 3 Change your password regularly. A password should be more than 8 digits with capital and small letters and special characters that are difficult for others to memorize and guess and not easily leaked.



Forget your password?

Apply for reissuing your password. Fill out the designated form and put your and your academic supervisor’s inkan, seal, and submit it to the Computing and Networking Center with a copy of your student ID card. The form “Application for Reissuing of Password” can be downloaded from the Center’s website or you can get it at the Center’s office counter.



Watch out for Computer Virus

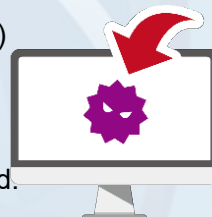


Computer virus infection routes

- 1.E-mail infection (by opening an attachment)
- 2.URL infection (by opening URL in a E-mail or SMS sent from someone unknown and URL guiding you to open on SNS)
- 3.Internet infection (by browsing dating websites and pornographic/adult websites or installing a program from insecure websites)
- 4.Network infection (exploiting vulnerability in OS or software)
- 5.Various storage media infection (USB flash drive or CD)

If your PC is infected with a virus,

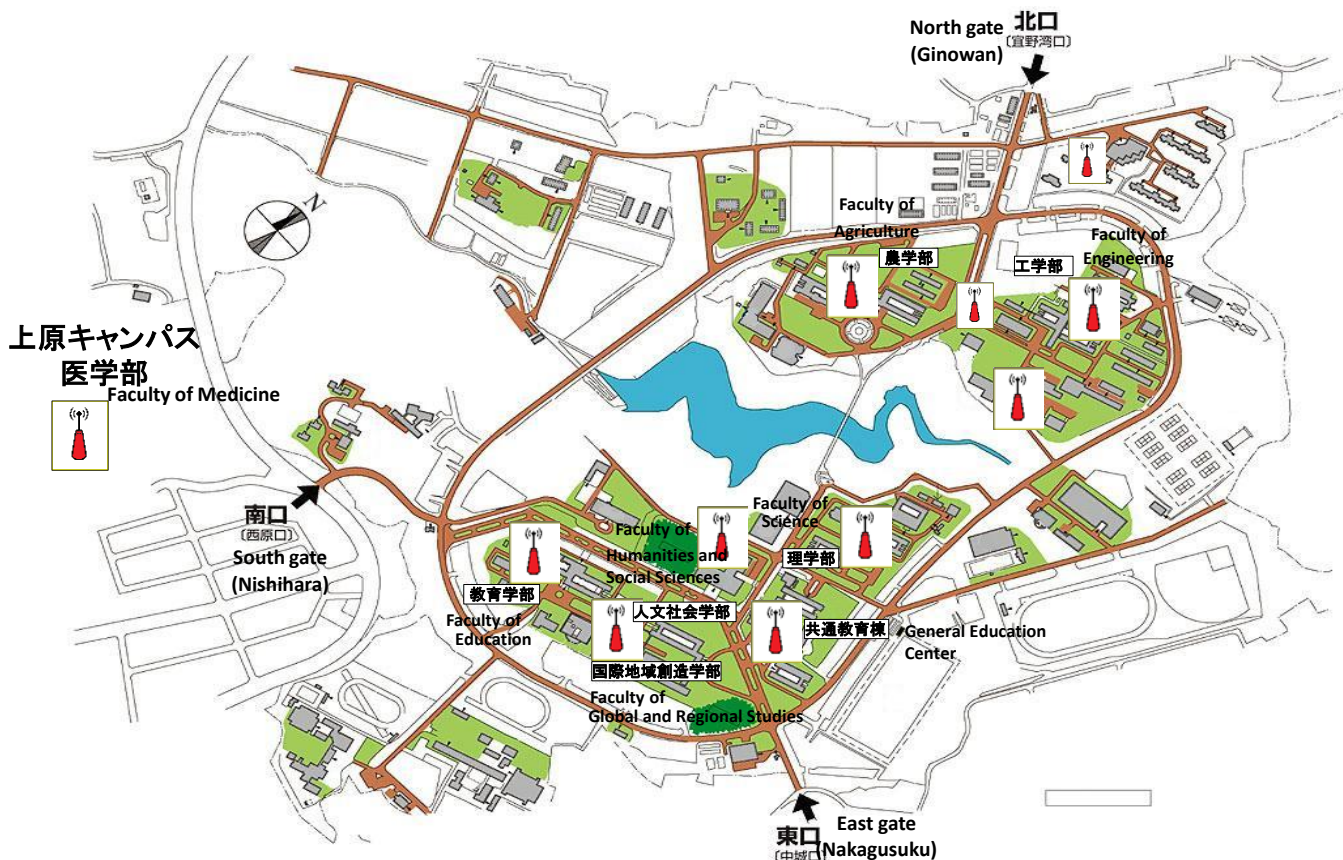
- (1)Your PC will send a lot of emails to others with a virus attached.
- (2)Your PC data will be stolen.
- (3)Stolen data will be leaked.
- (4)Your PC gets slow.
- (5)Attack other computers or be targeted by an attack.



Wi-Fi access points on campus

Places where wi-fi routers are located.

Faculties		Others
Humanities and Social Sciences	All classrooms at Arts and General Research Bldg., Faculty of Law and Letters New Bldg. and Faculty of Humanities and Social Sciences Bldg.	University Library Main Bldg., Faculty of Medicine Branch
Global and Regional Studies		Computing and Networking Center 1F, 2F
Education	All classrooms at Main Bldg.	Zenhoren Station (University Hall)2F Career Education Center, Office for Students with Disabilities, 3F Hall
Science	All classrooms at Main Bldg., Science Collaboration Center Bldg., and Annex	Central Cafeteria and Store 2F, Northern Cafeteria, Senbaru Dormitory Common Bldg.
Medicine	All classrooms at Basic Lecture Bldg. and Clinical Lecture Bldg., Gajumaru Hall 2F	Subtropical Science Research Bldg., International House Common Bldg1F
Engineering	All classrooms at Bldg.#1-4 Bldg. #1 1F lobby, Bldg.#3 Entrance Hall	Global Education Center 1F, 2F
Agriculture	*not available during renovation*	Tropical Biosphere Research Center Sesoko Station, Iriomote Station
General Education Center	All classrooms	Research Center for Community Innovation and Revitalization 1F, 5F, 6F
		50th Anniversary Memorial Hall 1F, Multipurpose room 2F, Multipurpose Hall
		Yona Field, Health Administration Center, University Museum, Seminar House



* Access points, ryukyu-ap and ryukyu-ap2, are located where the red icons are.

* Follow the administrative office's instruction for time of usage and place.

(Note: This service is not guaranteed 24/7 use.)

For more detail on how to access and the places of access points, please read the wi-fi manual on the Computing and Networking Center webpage.

インターネットを安全に利用するための 情報セキュリティ対策 9 か条



インターネット利用の 安全点検を!



1 OSやソフトウェアは 常に最新の状態にしておこう



新たにひろまるコンピュータウイルスに対抗するため製造元から無料で配布される最新の改良プログラムにアップデートしましょう。

4 身に覚えのない 添付ファイルは開かない



身に覚えのない電子メールにはコンピュータウイルスが潜んでいる可能性があります。添付されたファイルを開いたり、URL(リンク先)をクリックしないようにしましょう。

7 大切な情報は失う前に 複製しよう



家族や友人との思い出の写真など、大切な情報がパソコンの故障によって失われることのないよう、別のハードディスクなどに複製して保管しておきましょう。

2 パスワードは 貴重品のように管理しよう



パスワードは自宅の鍵と同じく大切です。パスワードは他人に知られないように、メモをするなら目に触れない場所に保管しましょう。

5 ウイルス対策ソフトを 導入しよう



ウイルスに感染しないように、コンピュータにウイルス対策ソフトを導入しましょう。(家電量販店などで購入できます)

8 外出先では 紛失・盗難に注意しよう



大切な情報を保存したパソコン、スマートフォンなどを自宅から持ち出すときは機器やファイルにパスワードを設定し、なくしたり盗まれないように注意して持ち歩きましょう。

3 ログインID・パスワード 絶対教えない用心深さ



金融機関を名乗り、銀行口座番号や暗証番号、ログインIDやパスワード、クレジットカード情報の入力促すような身に覚えのないメールが届いた場合、入力せず無視しましょう。

6 ネットショッピングでは 信頼できるお店を選ぼう



品物や映画や音楽も購入できるネットショッピング。詐欺などの被害に遭わないように信頼できるお店を選びましょう。身近な人からお勧めのお店を教わるのも安心です。

9 困ったときは ひとりで悩まず 必ず相談



詐欺や架空請求の電子メールが届く、ウイルスにより開いているウェブページが閉じないなどの被害に遭遇したら、一人で悩まず各種相談窓口にご相談しましょう。(下記参照)

各種相談窓口

コンピュータウイルスに感染したと思ったら

IPA 情報セキュリティ安心相談窓口
電話番号: 03-5978-7509 (平日 10:00-12:00, 13:30-17:00)

広告や宣伝目的の迷惑メールに困ったら

財団法人日本データ通信協会 迷惑メール相談センター
電話番号: 03-5974-0068 (平日 10:00-17:00)

犯罪に関する相談・電話による情報提供

各都道府県警察のサイバー犯罪相談窓口
(電話: 各都道府県にお問い合わせください)

